

Stimmen aus der Wirtschaft

Mag.^a Ursula Simacek
CEO SIMACEK Facility Management Group GmbH

„Werteorientierung im Management ist für uns und unsere nachhaltige Weiterentwicklung unerlässlich. Unter diesen Ethikaspekten hat sich unsere komplette Führungsriege und die Geschäftsleitung beim WEISS Ethikcheck mit der Zukunftssicherheit auseinandergesetzt und durch die Feedbacks der BeraterInnen neue Impulse gewonnen. Unsere Zukunftsfähigkeit und Enkeltauglichkeit hängt ja letztlich davon ab, wie wir mit den Menschen und der Umwelt umgehen.“



Dr. Albert Schmidbauer
Geschäftsführer und Eigentümer Biogena Gruppe

„Der Ethik-Check und die Beratung durch WEISS haben uns einen guten Überblick gegeben wo wir stehen, und uns dabei geholfen, weitere Handlungsfelder zu erschließen – eine runde Sache, sehr empfehlenswert für alle Unternehmer, denen Nachhaltigkeit eine Herzensangelegenheit ist. Zudem sind die Berater sehr engagiert und sympathisch.“



Ing. Erich Dörflinger
General Manager Althofen, Flextronics

„Bezüglich des Gütesiegels haben wir ein sehr gutes Feedback von unseren KundInnen, insbesondere aus dem Medizin- und Pharmabereich bekommen. Für sie wird ethisches Handeln verbunden mit einer entsprechenden Zertifizierung immer wichtiger. Auch intern ist es von großer Bedeutung eine Bestätigung dafür zu bekommen, dass man den richtigen Weg eingeschlagen hat. Wir sind stolz, zukunftsfähig und enkeltauglich zu sein.“



Wir schaffen den professionellen Rahmen
für **ethisches und nachhaltiges Handeln**
in der Wirtschaft

Das Wirtschaftsethik Institut WEISS ist eine unabhängige Organisation, die mit anerkannten internationalen Ethik- und WirtschaftsprofessorInnen, ethische Werte und Standards für die Wirtschaft erarbeitet und diese praxisbezogen umsetzt. Es möchte ethisches und verantwortungsvolles Handeln – als zukunftssicherndes Management- und Ethiktool in der Wirtschaft verbreiten. Die Entwicklung eines professionellen Rahmens für ethisches und nachhaltiges Handeln in der Wirtschaft ist das oberste Ziel vom WEISS. Dabei liegt der Schwerpunkt in der Ausbildung, Beratung und Schulung von Führungskräften, um sie bei der zukunftsorientierten Ausrichtung ihrer Geschäftstätigkeiten mit praxisorientierten, ethischen Managementtools zu unterstützen.

Sie wollen den Integrativen Ethik & CSR Check durchführen? So einfach geht's:

1. Termin vereinbaren unter Tel. +43 664 4243 277
2. Beratung vor Ort: Der Ethik Check wird dialogisch mit Ihrem Führungsteam von WEISS AuditorInnen in Ihrem Betrieb oder in Ihrer Organisation durchgeführt
3. Sie erhalten danach einen schriftlichen Auditbericht

Starten Sie jetzt mit dem erfolgswirksamen 360° Blick auf Ihr Unternehmen und vereinbaren Sie bitte gleich einen Termin zu einem kostenlosen Informationsgespräch!

Wirtschaftsethik Institut WEISS GmbH
8. Mai Strasse 26, 9020 Klagenfurt
Tel: +43 664 4243 277, office@ethik.eu
www.ethik.eu



Integrativer Ethik & CSR Check

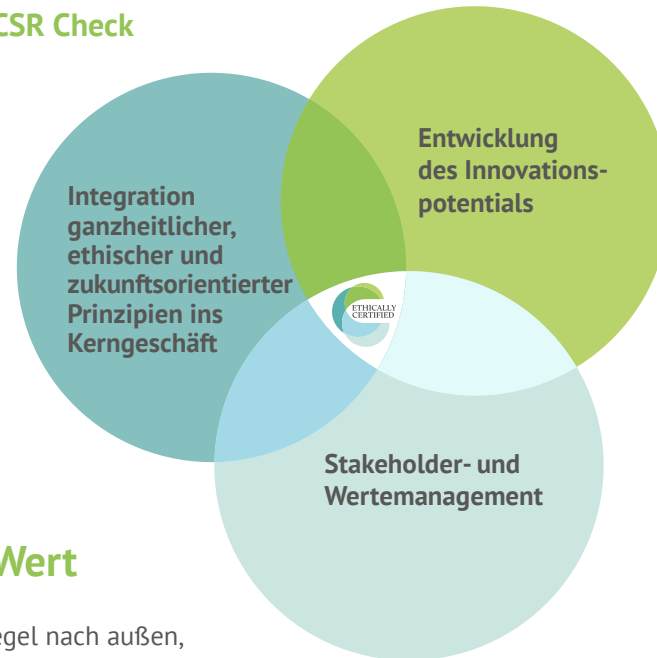
360° Analyse mit Gütesiegel



1. Ebenen des Erfolgs

Der Integrative Ethik & CSR Check bietet eine 360° Analyse Ihres Unternehmens oder Ihrer Organisation. Er ist als dialogisches Innovationswerkzeug gestaltet und unterstützt die Führungsebene, Ethik- und CSR-Themen verantwortungsvoll zu analysieren und Handlungsmöglichkeiten aufzuzeigen.

Der Integrative Ethik & CSR Check wirkt auf 3 Ebenen:



2. Nutzen & MehrWert

- Sie zeigen mit dem Gütesiegel nach außen, dass Sie verantwortlich und ethisch handeln
- Sie schaffen Vertrauen bei KundInnen und MitarbeiterInnen
- Sie erhalten eine Bestandsaufnahme Ihrer CSR Aktivitäten und erfahren innovative Entwicklungspotentiale
- Sie bekommen eine 360° Außensicht auf Ihr Unternehmen
- Sie lernen ergebniswirksam:
 - neue Ideen zu entwickeln
 - Risiken in Chancen umzuwandeln
 - Unternehmenswerte zu adaptieren
 - Stakeholderinteressen zu managen
 - Ressourceneffizienzen zu evaluieren
 - Wertschöpfungsketten zukunftsfähig zu managen

Erfolgswirksame 360° Analyse

Ethik soll Fragen erzeugen, Möglichkeiten eröffnen und Zusammenhänge erkennen, um neue Perspektiven zu finden. Ethisches Management bedeutet Chancen und unternehmerische Verantwortung im Kerngeschäft zu erkennen und umzusetzen.



3. Das Fundament

Der Integrative Ethik & CSR Check wurde vom WEISS in Zusammenarbeit mit renommierten internationalen Ethikprofessoren entwickelt. Den Rahmen dafür bilden folgende Leitdokumente:

- EU Strategie für gesellschaftliche Verantwortung der Europäischen Kommission
- ISO 26000 – Leitfaden zur Einführung von Nachhaltigkeit
- OECD Leitsätze für multinationale Unternehmen
- UN Global Compact
- UN Leitprinzipien für Wirtschaft und Menschenrechte

4. Der Überblick

Die 360° Analyse ergibt sich aus der Umfeldanalyse im Vorfeld, dem Ethik & CSR Workshop im Unternehmen und der anschließenden Auswertung.

Gemeinsam mit CSR ExpertInnen aus dem Netzwerk wird der Ethik & CSR Check im Unternehmen oder in der Organisation in einem 1/2tägigen Workshop mit dem Führungsteam durchgeführt. Mit Hilfe dialogischer Methoden wird evaluiert, wo das Unternehmen schon Aktivitäten im Bereich von CSR und ethischem Management setzt. Potentiale und Chancen werden sichtbar gemacht. Und es wird analysiert, in wie weit die Kriterien der drei Ebenen – ethische Reife, Wertefundament, ganzheitliche ethische & nachhaltige Unternehmensführung – erfüllt sind.

5. Das Gütesiegel

Dabei gibt es Kernkriterien, die erreicht werden müssen, um das Gütesiegel „Ethically Certified“ oder „Zukunftsfähig & Enkeltauglich“ zu erhalten.

Auf Basis der Ergebnisse gibt es einen Auditbericht. Die Analyse wirkt auf mehreren Ebenen und berücksichtigt dabei das individuelle Umfeld und die Werte der Organisation.

Unternehmen und Organisationen erhalten durch den integrativen Prozeß einen Status der CSR Ist-Situation. Gekoppelt mit einer Stakeholderanalyse erarbeiten wir gemeinsam mit Ihnen innovative Lösungen bis hin zu konkreten Handlungsfeldern. Der Integrative Ethik & CSR Check ermöglicht – im Rahmen der Leitdokumente – eine individuelle Abstimmung auf das Unternehmen.

Das Ethik Siegel macht sichtbar, dass Sie Ihr Unternehmen zukunftsfähig ausrichten, innovativ und verantwortungsvoll handeln.

